

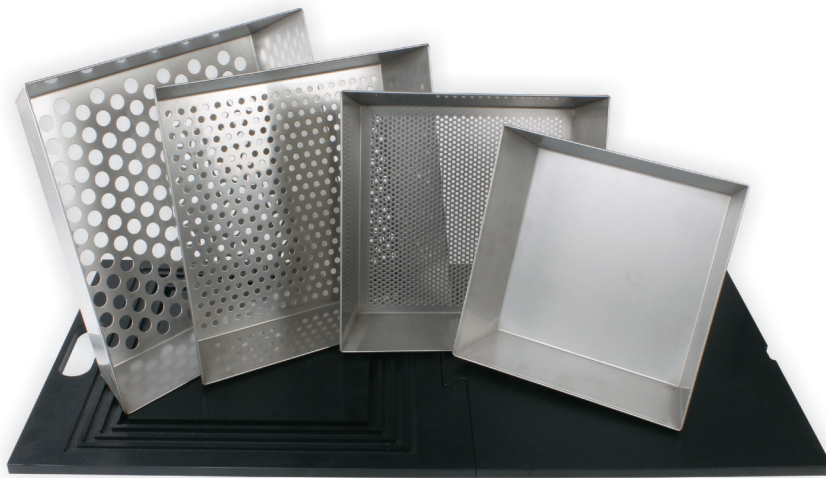


H-DRY Shaky 4.0

Schüttelboxen zum Test, zur Beurteilung der Mischqualität und Mischgenauigkeit der Totalen Mischration (TMR).

Der **H-DRY Shaky 4.0** bietet dem Landwirt eine einfache und schnelle Analysemöglichkeit der TMR.

Die Shaker Box besteht aus einer vierteiligen Box mit oder ohne Schüttelbrett.



Hauptmerkmale

- Einfache und schnelle Analyse der TMR
- Simple Handhabung
- Wenige Schüttelhübe nötig
- Vier Siebstufen
- Schüttelbrett für gleiche Bedingungen
- Stapelbar, leicht zu transportieren und aufzubewahren.

Technische Daten

Material	Edelstahl
Transportmaße (L x H)	520 x 115 mm
Gewicht	13,3 kg

(Laborwaage zur Auswiegung der einzelnen Fraktionen notwendig).

H-DRY Twister

H-DRY Twister ist ein hochwertiger Silage Probenbohrer für den Einsatz im Silo und am Ballen. Die Probenentnahme

erfolgt durch eine handelsübliche Akku-bohrmaschine - einfach, schnell und sauber.

Hauptmerkmale

- Einfache und schnelle Probenentnahme im Silo oder am Ballen
- Bohrtiefe bis zu 400 mm
- Für Gras-, Ganzpflanzen und Maissilagen geeignet
- Kompakte Bohreinheit



Technische Daten

Material	Edelstahl
Entnahmetiefe	400 mm
Transportlänge	620 mm
Durchmesser	40 mm
Gewicht	4 kg